

Curiosidade

O que é reciclagem?

A reciclagem é termo genericamente utilizado para designar o reaproveitamento de materiais beneficiados como matéria-prima para um novo produto. Muitos materiais podem ser reciclados e os exemplos mais comuns são o papel, o vidro, o metal e o plástico. As maiores vantagens da reciclagem são a minimização da utilização de fontes naturais, muitas vezes não renováveis; e a minimização da quantidade de resíduos que necessita tratamento final, como aterramento, ou incineração. O conceito de reciclagem serve apenas para os materiais que podem voltar ao estado original e ser transformado novamente em um produto igual em todas as suas características. O conceito de reciclagem é diferente do de reutilização. O reaproveitamento ou reutilização consiste em transformar um determinado material já beneficiado em outro. Um exemplo claro da diferença entre os dois conceitos, é o reaproveitamento do papel. O papel chamado de reciclado não é nada parecido com aquele que foi beneficiado pela primeira vez. Este novo papel tem cor diferente, textura diferente e gramatura diferente. Isto acontece devido a não possibilidade de retornar o material utilizado ao seu estado original e sim transformá-lo em uma massa que ao final do processo resulta em um novo material de características diferentes. Outro exemplo é o vidro. Mesmo que seja “derretido”, nunca irá ser feito um outro com as mesmas características tais como cor e dureza, pois na primeira vez em que foi feito, utilizou-se de uma mistura formulada a partir da areia. Já uma lata de alumínio, por exemplo, pode ser derretida de voltar ao estado em que estava antes de ser beneficiada e ser transformada em lata, podendo novamente voltar a ser uma lata com as mesmas características. A palavra reciclagem difundiu-se nos mídias a partir do final da década de 1980, quando foi constatado que as fontes de petróleo e de outras matérias-primas não renováveis estavam se esgotando rapidamente, e que havia falta de espaço para a disposição de lixo e de outros dejetos na natureza. A expressão vem do inglês recycle (re = repetir, e cycle = ciclo). Como disposto acima sobre a diferença entre os conceitos de reciclagem e reaproveitamento, em alguns casos, não é possível reciclar indefinidamente o material. Isso acontece, por exemplo, com o papel, que tem algumas de suas propriedades físicas minimizadas a cada processo de reciclagem, devido ao inevitável encurtamento das fibras de celulose. Em outros casos, felizmente, isso não acontece. A reciclagem do alumínio, por exemplo, não acarreta em nenhuma perda de suas propriedades físicas, e esse pode, assim, ser reciclado continuamente. Fonte: <http://pt.wikipedia.org/wiki/Reciclagem>

Solicitamos a colaboração de todos os condôminos e lojistas para que os lixos que são reciclados sejam separados em sacos verde ou azul. Os lixos orgânicos ou não reciclados em sacos pretos. Obrigado

ESTAMOS DE OLHO

Principais trabalhos da manutenção:

- Iniciada a troca dos vidros trincados no pergolado
- Manutenção da área que fica no 1ºSS reservada ao descarte do lixo infectante (utilizado em clínicas, dentistas...) para garantir as condições de higiene exigidas pela lei.
- Manutenção dos bancos de madeira do Mall
- Execução de um novo sistema de aterramento para o quadro geral de telefonia para maior segurança da rede interna de dados e voz.
- Pintura das pedras do Open Mall que estavam sem os frisos pretos para que haja contraste entre os degraus.
- Melhorias no processo de reciclagem.



Tudo o que você precisa

Brascan Century Corporate

CONJUNTO	EMPRESA	OCUPAÇÃO	TELEFONE	E-MAIL
101	BRASCAN IMOBILIÁRIA INCORPORAÇÕES SA	INCORPORAÇÃO	3707-5018	lb@brascan.com.br
504	HIP TELECOM	OPERADORA DE TELECOMUNICAÇÕES NACIONAL	2828 2802	renato@hip.com.br
1002	BANCO BRASCAN	INSTITUIÇÃO FINANCEIRA	3707-6700	jtojo@bancobrascan.com.br

Brascan Century Offices

CONJUNTO	EMPRESA	OCUPAÇÃO	TELEFONE	E-MAIL
108/109/110	CENTRO MEDICO MESSINA	GINECOLOGIA E OBSTETRIZIA, PEDIATRIA GERAL E ENDOCRINOLOGIA INFANTIL, DERMATOLOGIA CLINICA E CIRURGIA, FISIOTERAPIA E ESTETICA	3167-1512	mmessina@uol.com.br
207	NAGOYA MUSIC	AGENCIA DE EVENTOS, EDITORA E PRODUTORA MUSICAL	3168-0354	nagoya@nagoyamusic.com.br
314	DRA. ANA LUISA TORRES / DRA. PATRÍCIA DE MELO	CONSULTÓRIO MÉDICO - GINECOLOGIA, MASTOLOGIA E OBSTETRIA	2165-1077	
405	PERSONAL ESTHETIC	TRATAMENTOS PERSONALIZADOS EM ESTÉTICA FACIAL E CORPORAL - WWW.PERSONALESTHETIC.COM.BR	3071-2671	contato@personalesthetic.com.br
408	SIMART CONSULTORIA E IMOBILIARIA	VENDAS E LOCAÇÕES DE ESPAÇOS COMERCIAIS NO ITAIM BIBI	2165-2323	ctsimões@terra.com.br
501	ROSANA NEGRÃO JÓIAS	VER SITE: WWW.ROSANANEGRÃO.COM.BR	2165-8188	atendimento@rosananegrao.com.br
502	ORDER TECNOLOGIA DA INFORMAÇÃO	CONSULTORIA EM INFORMÁTICA	3167-7090	order@order.com.br
602	ESTAPAR	ADMINISTRAÇÃO DE ESTACIONAMENTO	2161-8033	luana.lima@estapar.com.br
704	CLINICA WOLKOFF	ANGIOLOGIA E CIRURGIA VASCULAR	2165-1040	www.clinicawolkoff.com.br
712	DANAVOX - GN RESOUND SOLUÇÕES AUDITIVAS	VENDA E MANUTENÇÃO DE APARELHOS AUDITIVOS, TAPÕES DE NATAÇÃO, ACESSÓRIO PARA APARELHOS AUDITIVOS	3079-7964	jnanni@gnresound.com.br
805	CONSULTÓRIO DE PSICOLOGIA MARIA CLARA S. HEISE	PSICOLOGIA CLINICA, PSICOTERAPIA	3168-2677	
806	CONSULTORIO PSICOLÓGICO CLEIDE HELOISA PARTEL	VER SITE: WWW.UNIVERSOTDAH.COM.BR	3079-3924	chpartel@uol.com.br
808	CONSULTÓRIO DE FISIOTERAPIA	FISIOTERAPIA, RPG, DISFUNÇÕES MANDIBULARES, DRENAGEM LINFÁTICA	3167-7865	mariabeatriz@uol.com.br
1113	FARIA DE OLIVEIRA ADVOGADOS	ADVOCACIA EMPRESARIAL	3168-5626	especializacao12@fariadeoliveira.com
1211	DRA. ISADORA ABUSSAMRA	CONSULTÓRIO ODONTOLÓGICO (ENDODONTIA)	3078-3107	isadora25_1@hotmail.com
1416	SUELY AILY DESIGN DE INTERIORES	DESIGN DE INTERIORES	2165-2378	contato@suelyaily.com.br
1503	CLÍNICA ORTHOBONE	ORTOPEDIA E MEDICINA ESPORTIVA	2165-2351	clinica_orthobone@yahoo.com.br
1506	R JUNQUEIRA EMPREENDIMENTOS E PARTICIPAÇÕES LTDA	CONSTRUÇÃO CIVIL - WWW.RJUNQUEIRA.COM.BR	2165-1500	rjunqueira@rjunqueira.com.br
1510	SIGMA	ASSESSORIA EM GESTÃO EMPRESARIAL	2165-8200	sigma@sigmanegocios.adm.br
1512	MPO - INTERNET	DESENVOLVIMENTO DE SITES , COMERCIO ELETRÔNICO	3079-7325	mpo@mpo.com.br
1513	GRÁFICA WEB	GRÁFICA, CRIAÇÃO DE LAYOUTS, CARTÕES, POSTAIS, FOLDERS	3079-7325	mpo@mpo.com.br
1615	UNIFLORES.COM	VENDA DE FLORES PELA INTERNET PARA TODO O BRASIL	3708-5555	atendimento@uniflores.com
1708	FRV ORTOPEDIA	CONSULTÓRIO MÉDICO - ESPECIALIDADE ORTOPEDIA	2165-2384	frvortopedia@yahoo.com.br
1808	HZ TELECOM	VENDA DE EQUIPAMENTOS E SERVIÇOS DE TELEFONIA	3168-8000	hztelecom@hztelecom.com.br
1815	ORAL TEAM (UNIDADE ITAIM)	CONSULTORIO ODONTOLÓGICO	3078-6577	itaim@oralteam.com.br
2102	CLÍNICA DE CIRURGIA PLÁSTICA ALESSANDRA GRASSI SALLES	CIRURGIA PLÁSTICA E MEDICINA ESTÉTICA	3078-1009	dra.alessandra@uol.com.br
2108	CONSULTÓRIO PSICOTERAPEUTICO	PSICOTERAPIA DE CASAS, TERAPIA SEXUAL	2165-8118	cons_amfz@hotmail.com
2214	CONSULGAL BRASIL	CONSULTORES DE ENGENHARIA E GESTÃO DE EMPREENDIMENTOS	3071-3104	cesar.castro@consulgal.com.br
2215	ESTAPAR	ADMINISTRAÇÃO DE ESTACIONAMENTO	2161-8033	luana.lima@estapar.com.br
2309	MONDO ENTRETENIMENTO	ENTRETENIMENTO AO VIVO E MARKETING PROMOCIONAL	3168 7222	mondo@mondoentretenimento.com.br
2312	GERATEC ENGª E CONSTR. LTDA	CONSTRUÇÕES E GERENCIAMENTO	3078-2525	geratecengenharia@terra.com.br
2406	FISIC LINE SAÚDE E BELEZA	CLÍNICA DE MEDICINA E ESTÉTICA	2165-2209	silviasoares_7@uol.com.br
2410	GALILEO SOLUÇÕES EM TECNOLOGIA	CONSULTORIA EM TI, TELECOMUNICAÇÕES SEM FIO E MOBILIDADE	2165-2225	info@galileoconsult.com.br
2412	GALILEO CONSULTORIA	TREINAMENTO PARA EXECUTIVOS E PROFISSIONAIS	2165-2215	wmancini@galileoconsult.com.br
2416	EUROVENTURES CONSULTORIA LTDA	INVESTIMENTOS PARA ENERGIA RENOVÁVEL, MINERAÇÃO E BIOCOMBUSTÍVEL	2165-2270	euroventures@euroventures.com.br

Brascan Open Mall

LOJA	EMPRESA	OCUPAÇÃO	TELEFONE	E-MAIL
1	LIVRARIA SARAIVA	LIVRARIA E PAPELARIA	3078-7887	
5	NOVO MUNDO	CÂMBIO E TURISMO	3078-6677	
5A	SIK'AR	TABACARIA E PRESENTES	3078-1773	sikar@uol.com.br
6	ALL OFFICES	PAPELARIA E PRESENTES	3168-8100	alloffices@alloffices.com.br
7	ÓTICA CAMPANO	ÓTICA	3071-2938	
9	CERVEJARIA BRAUMEISTER	CERVEJARIA	3071-3483	www.brau.com.br
11	GALETO'S	RESTAURANTE	3079-0858	
14	GELATERIA PARMALAT	SORVETERIA	3167-1737	
16	FLORIANO	RESTAURANTE	3073-3500	
17	FRANS CAFÉ	CAFÉ & LANCHES RÁPIDOS	3167-0878	fransbrascan@terra.com.br
18	PEDAÇO POR PEDAÇO	PIZZARIA	3079-7907	tel60@uol.com.br
19	CASA DO PÃO DE QUEIJO	CAFÉ & LANCHES RÁPIDOS	3071-2782	max_mayer@uol.com.br
20	RIZZO	PASTA & RISOTTO	3079-8766	
21	KODOMÔ	CULINÁRIA JAPONESA	3168-5662	
23	SPOLETO	CULINÁRIA ITALIANA	3078-0330	
24	SALADA MODERNA	RESTAURANTE	3079-0868	
25	DOCERIA HOLANDESA	DOCERIA	2165-2266	ceslopez@uol.com.br
26	VIVENDA DO CAMARÃO	RESTAURANTE	3078-1417	vagnercj@uol.com.br
28	BON GRILLÉ	GRELHADOS	3167-7164	sergio_siqueira@uol.com.br
29	KINOPLEX	CINEMAS	3071-1976	
P1-Q04	BLUE SHINE	JÓIAS EM PRATA / BOLSAS / RELÓGIOS	2165-8233	blueshine@bol.com.br

LOJA	EMPRESA	OCUPAÇÃO	TELEFONE	E-MAIL
P1-Q09	XANDIS SUCOS	SUCOS EXÓTICOS	2165-8183 INTERFONE: 0009	
1º e 2º SS	DRYWASH CENTRO DE EMBELEZAMENTO AUTOMOTIVO	EMBELEZAMENTO E CONSERVAÇÃO AUTOMOTIVA	2165-2350 kinoplex@drywash.com.br	
	STAYBRIDGE SUITES SÃO PAULO	HOTEL	3706-6600 reservas@saosb.com.br	
	AMERICAN AIRLINES	PASSAGENS AÉREAS	3706-6654	
	ELAINE HERNANDEZ	JOALHERIA	3706-6658	
	ESTAÇÃO FITNESS	ACADEMIA	3168-4238	
	BRIDGE MART	LOJA DE CONVENIÊNCIA	3706-6872	



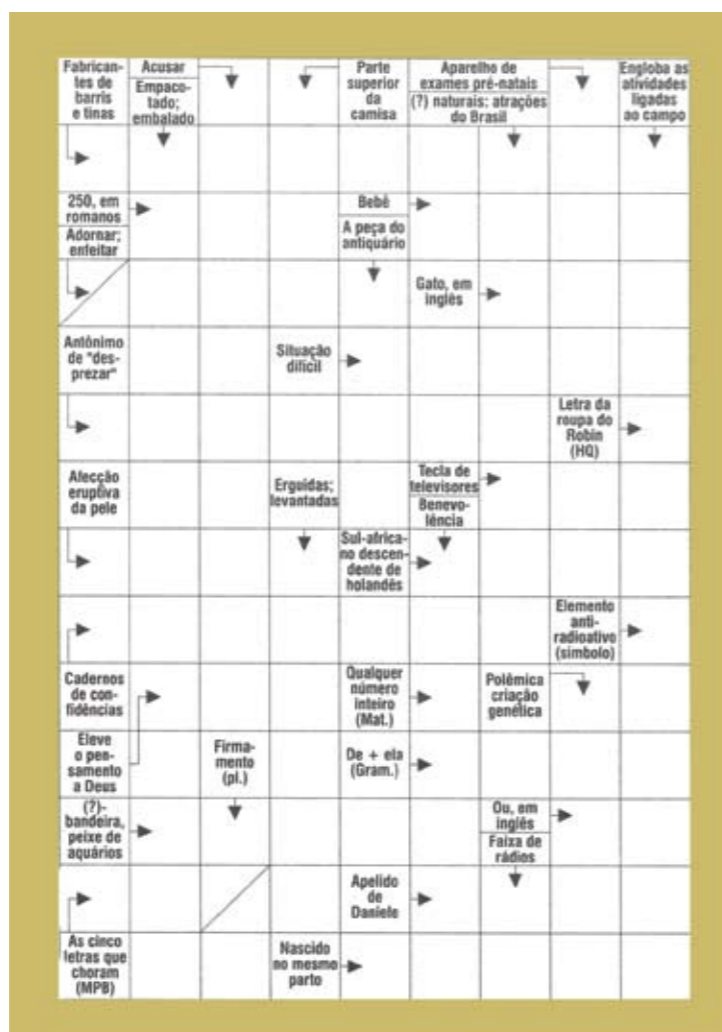
BRASCAN CENTURY NEWS

ABRIL 2008 - N 30

www.brascanopenmall.com.br/news

Palavras Cruzadas

Utilize nossa cruzadinha do mês para passar o tempo:



Proteja o meio ambiente, ajude-nos a manter o condomínio mais limpo. Não jogue papéis e bitucas de cigarro nos jardins.

Uso consciente da água. Entre nesta onda!

Material de circulação interna

BASA: Rua Joaquim Floriano, 466 – Sala 2002 – Ed. Offices. Fone: (11) 2165-8212



Aconteceu no Brascan Century Plaza

Em março tivemos a comemoração do dia das mulheres no Brascan Open Mall e presenteamos todas as mulheres com uma oficina de pintura de vasos e plantio de flores e ervas aromática.



Para celebrar a Páscoa, tivemos a realização de uma exposição sobre a História do Chocolate, realizada em parceria com a Cervejaria Braugarten. Para as crianças, tivemos uma oficina de Páscoa, onde todas as famílias puderam preparar cestinhas.



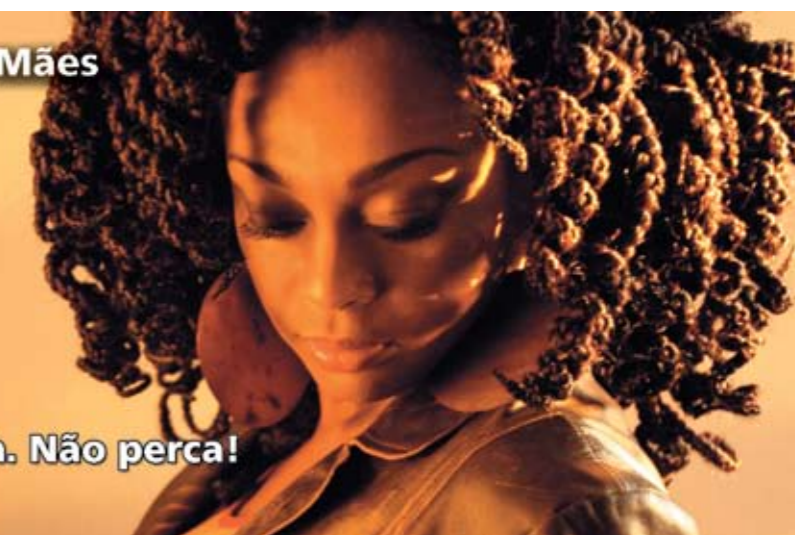
Próximos Eventos

Show Especial de Dia das Mães no Brascan Open Mall

Paula Lima

Dia 11/05, domingo, às 19h. Não perca!

(Evento gratuito)



Traga sua família para curtir as recreações infantis que são realizadas todos os sábados das 12h às 18h no Open Mall. (evento gratuito)

Os interessados na coluna **Tudo o que você precisa** deverão encaminhar e-mail para jor@brascan.com.br com os dados a serem publicados, assim como críticas e sugestões.